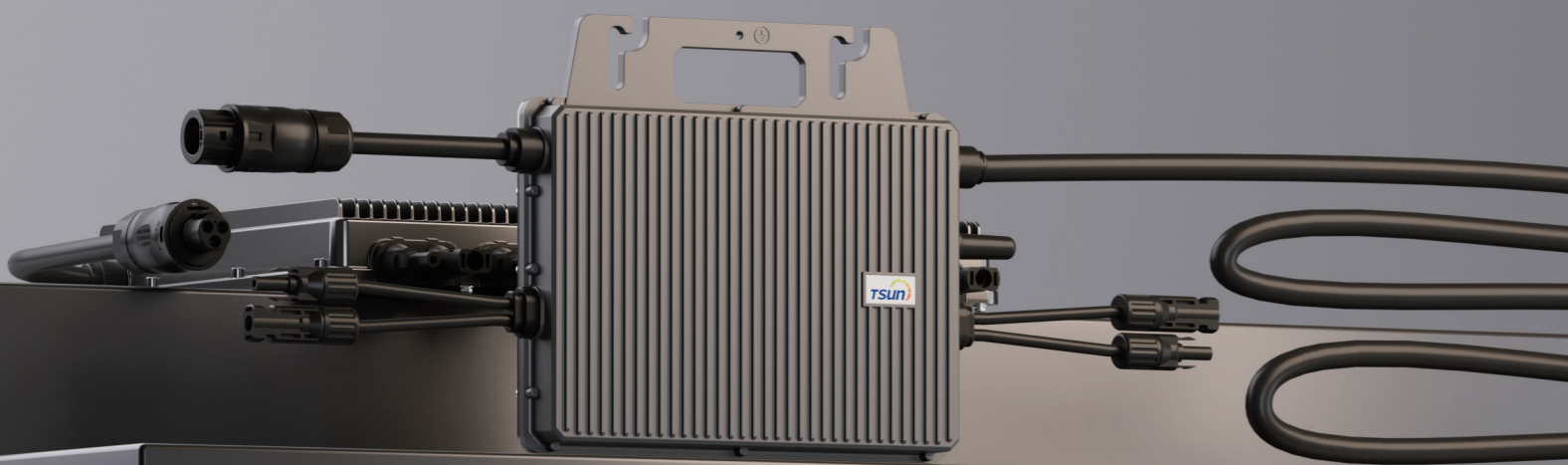


# GEN3 Mikrowechselrichter (2-in-1)

TSOL-MS600/MS700/MS800/MX800/MX900/MX1000



## Maximierte Effizienz

Individuelle Optimierung, separater dedizierter MPPT für jedes Panel.

Neues Topologie-Design, maximale Effizienz bis zu 96,7%.

## Flexibilität

Geeignet für die TSOL-ESK-Serie der AC-Modullösung.

Plug & Play Installation, einfach zu installieren.

## Sicherheit

Maximale DC-Spannung 60V. Keine Gefahr durch hohe DC-Spannung.

Integrierte LoM-Schutzfunktion. Gewährleistet die Sicherheit des Stromnetzes.

## Zuverlässigkeit

Gussdesign und Klebefülltechnologie. Bessere Wärmeableitung.

Standardgarantie von 12 Jahren, Qualität garantiert.

CE VDE 0126 VDE 4105 EN 50549 INMETRO RD 1699 G 98

TSUNESS Co., Ltd

sales@tsun-ess.com de.tsun-ess.com +49 157 33950909

## Technische Daten (Daisy-Chain)

Modell	MS600	MS700	MS800	MX800	MX900	MX1000
<b>Eingang (DC)</b>						
Empfohlene Modulleistung [Wp]	300 ~ 550+	300 ~ 550+	300 ~ 550+	300 ~ 600+	300 ~ 600+	300 ~ 600+
Anzahl der PV-Module	1 to 2	1 to 2	1 to 2	1 to 2	1 to 2	1 to 2
Einschaltspannung pro Eingang bei Nennbedingungen [V]	22	22	22	22	22	22
MPPT-Spannungsbereich pro Eingang [V]	16 ~ 60	16 ~ 60	16 ~ 60	16 ~ 60	16 ~ 60	16 ~ 60
Maximale Eingangsspannung pro Eingang [V]	60	60	60	60	60	60
Kurzschlussstrom [A]	20	20	20	20	20	20
Maximaler Eingangsstrom pro Eingang [A]	14	14	14	16	16	16
Anzahl der MPPT	2	2	2	2	2	2
Anzahl der DC-Eingänge	2	2	2	2	2	2
<b>Ausgang (AC)</b>						
Nennkontinuierliche Ausgangsleistung [W]	600	700	800	800	900	1000
Maximaler Ausgangsstrom [A]	3	3,19	4	4	4,5	5
Nennspannung [V]	220/230/240, L/N/PE					
Nennfrequenz [Hz]	50/60					
Leistungsfaktor	>0,99 Standard, 0,8 führend ... 0,8 nachlaufend					
Harmonische Verzerrung des Ausgangsstroms	<3%					
Maximale Einheiten pro 12AWG-Zweig	12	10	9	9	8	7
Maximale Einheiten pro 10AWG-Zweig	15	13	12	12	10	9
<b>Effizienz</b>						
Maximale Wechselrichtereffizienz	96,7%					
EU-Effizienz	96,5%					
Nenn-MPPT-Effizienz	99,9%					
Stromverbrauch bei Nacht	<50 mW					
<b>Mechanische Daten</b>						
Abmessungen [BxHxT mm]	250 * 223 * 30			261 * 228 * 32		
Gewicht [kg]	3,1			3,3		
<b>Allgemeine Daten</b>						
Kommunikation	WiFi (Bluetooth)			WiFi (Bluetooth) oder RS485		
Kabel/Montage	AC-Kabel bis zu 2,43 m					
Art der Isolation	HF Isolation					
Art des Gehäuses	IP67					
Kühlung	Natürliche Konvektion					
Betriebstemperaturbereich	-40 ~ +65 °C (Herabsetzung bei über 50 °C Umgebungstemperatur bei PV-Eingang 30V)					
Relative Luftfeuchtigkeit	100%					
Maximale Betriebs-Höhe ohne Herabsetzung [m]	2000					

× Der AC-Spannungs- und Frequenzbereich kann je nach spezifischem Stromnetz des Landes variieren.

## Schaltplan (Daisy-Chain)



### Maximale Einheiten pro AC-Zweig

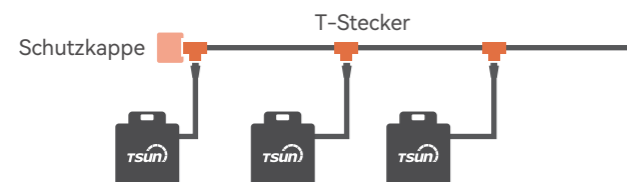
MODELL	12AWG	10AWG
MS600	12	15
MS700	10	13
MS800	9	12
MX800	9	12
MX900	8	10
MX1000	7	9

## Technische Daten (Stammkabel)

Modell	MS600	MS700	MS800	MX800	MX900	MX1000
<b>Eingang (DC)</b>						
Empfohlene Modulleistung [Wp]	300 ~ 550+	300 ~ 550+	300 ~ 550+	300 ~ 600+	300 ~ 600+	300 ~ 600+
Anzahl der PV-Module	1 to 2	1 to 2	1 to 2	1 to 2	1 to 2	1 to 2
Einschaltspannung pro Eingang bei Nennbedingungen [V]	22	22	22	22	22	22
MPPT-Spannungsbereich pro Eingang [V]	16 ~ 60	16 ~ 60	16 ~ 60	16 ~ 60	16 ~ 60	16 ~ 60
Maximale Eingangsspannung pro Eingang [V]	60	60	60	60	60	60
Kurzschlussstrom [A]	20	20	20	20	20	20
Maximaler Eingangsstrom pro Eingang [A]	14	14	14	16	16	16
Anzahl der MPPT	2	2	2	2	2	2
Anzahl der DC-Eingänge	2	2	2	2	2	2
<b>Ausgang [AC]</b>						
Nennkontinuierliche Ausgangsleistung [W]	600	700	800	800	900	1000
Maximaler Ausgangsstrom [A]	3	3,19	4	4	4,5	5
Nennspannung [V]	220/230/240, L/N/PE					
Nennfrequenz [Hz]	50/60					
Leistungsfaktor	>0,99 Standard, 0,8 führend ... 0,8 nachlaufend					
Harmonische Verzerrung des Ausgangsstroms	<3%					
Maximale Einheiten pro 12AWG-Zweig	12	10	9	9	8	7
Maximale Einheiten pro 10AWG-Zweig	15	13	12	12	10	9
<b>Effizienz</b>						
Maximale Wechselrichtereffizienz	96,7%					
EU-Effizienz	96,5%					
Nenn-MPPT-Effizienz	99,9%					
Stromverbrauch bei Nacht	<50 mW					
<b>Mechanische Daten</b>						
Abmessungen [BxHxT mm]	250 * 223 * 30			261 * 228 * 32		
Gewicht [kg]	2,6			2,8		
<b>Allgemeine Daten</b>						
Kommunikation	WiFi (Bluetooth)		WiFi (Bluetooth) oder RS485			
Kabel/Montage	AC-Kabel bis zu 0,5 m mit T-Stecker					
Art der Isolation	HF Isolation					
Art des Gehäuses	IP67					
Kühlung	Natürliche Konvektion					
Betriebstemperaturbereich	-40 ~ +65 °C (Herabsetzung bei über 50 °C Umgebungstemperatur bei PV-Eingang 30V)					
Relative Luftfeuchtigkeit	100%					
Maximale Betriebs-Höhe ohne Herabsetzung [m]	2000					

※ Der AC-Spannungs- und Frequenzbereich kann je nach spezifischem Stromnetz des Landes variieren.

## Schaltplan (Stammkabel)



### Maximale Einheiten pro AC-Zweig

MODELL	12AWG	10AWG
MS600	12	15
MS700	10	13
MS800	9	12
MX800	9	12
MX900	8	10
MX1000	7	9

## Technische Daten (Balkon)

Modell	MS600	MS700	MS800	MX800	MX900	MX1000
<b>Eingang (DC)</b>						
Empfohlene Modulleistung [Wp]	300 ~ 550+	300 ~ 550+	300 ~ 550+	300 ~ 600+	300 ~ 600+	300 ~ 600+
Anzahl der PV-Module	1 to 2	1 to 2	1 to 2	1 to 2	1 to 2	1 to 2
Einschaltspannung pro Eingang bei Nennbedingungen [V]	22	22	22	22	22	22
MPPT-Spannungsbereich pro Eingang [V]	16 ~ 60	16 ~ 60	16 ~ 60	16 ~ 60	16 ~ 60	16 ~ 60
Maximale Eingangsspannung pro Eingang [V]	60	60	60	60	60	60
Kurzschlussstrom [A]	20	20	20	20	20	20
Maximaler Eingangsstrom pro Eingang [A]	14	14	14	16	16	16
Anzahl der MPPT	2	2	2	2	2	2
Anzahl der DC-Eingänge	2	2	2	2	2	2
<b>Ausgang [AC]</b>						
Nennkontinuierliche Ausgangsleistung [W]	600	700	800	800	900	1000
Maximaler Ausgangsstrom [A]	3	3,19	4	4	4,5	5
Nennspannung [V]	220/230/240, L/N/PE					
Nennfrequenz [Hz]	50/60					
Leistungsfaktor	>0,99 Standard, 0,8 führend ... 0,8 nachlaufend					
Harmonische Verzerrung des Ausgangsstroms	<3%					
<b>Effizienz</b>						
Maximale Wechselrichtereffizienz	96,7%					
EU-Effizienz	96,5%					
Nenn-MPPT-Effizienz	99,9%					
Stromverbrauch bei Nacht	<50 mW					
<b>Mechanische Daten</b>						
Abmessungen [BxHxT mm]	250 * 223 * 30			261 * 228 * 32		
Gewicht [kg]	2,6			2,8		
<b>Allgemeine Daten</b>						
Kommunikation	WiFi (Bluetooth)					
Kabel/Montage	AC-Kabel bis zu 0,5 m					
Art der Isolation	HF Isolation					
Art des Gehäuses	IP67					
Kühlung	Natürliche Konvektion					
Betriebstemperaturbereich	-40 ~ +65 °C (Herabsetzung bei über 50 °C Umgebungstemperatur bei PV-Eingang 30V)					
Relative Luftfeuchtigkeit	100%					
Maximale Betriebs-Höhe ohne Herabsetzung [m]	2000					

※ Der AC-Spannungs- und Frequenzbereich kann je nach spezifischem Stromnetz des Landes variieren.

## Schaltplan (Balkon)

